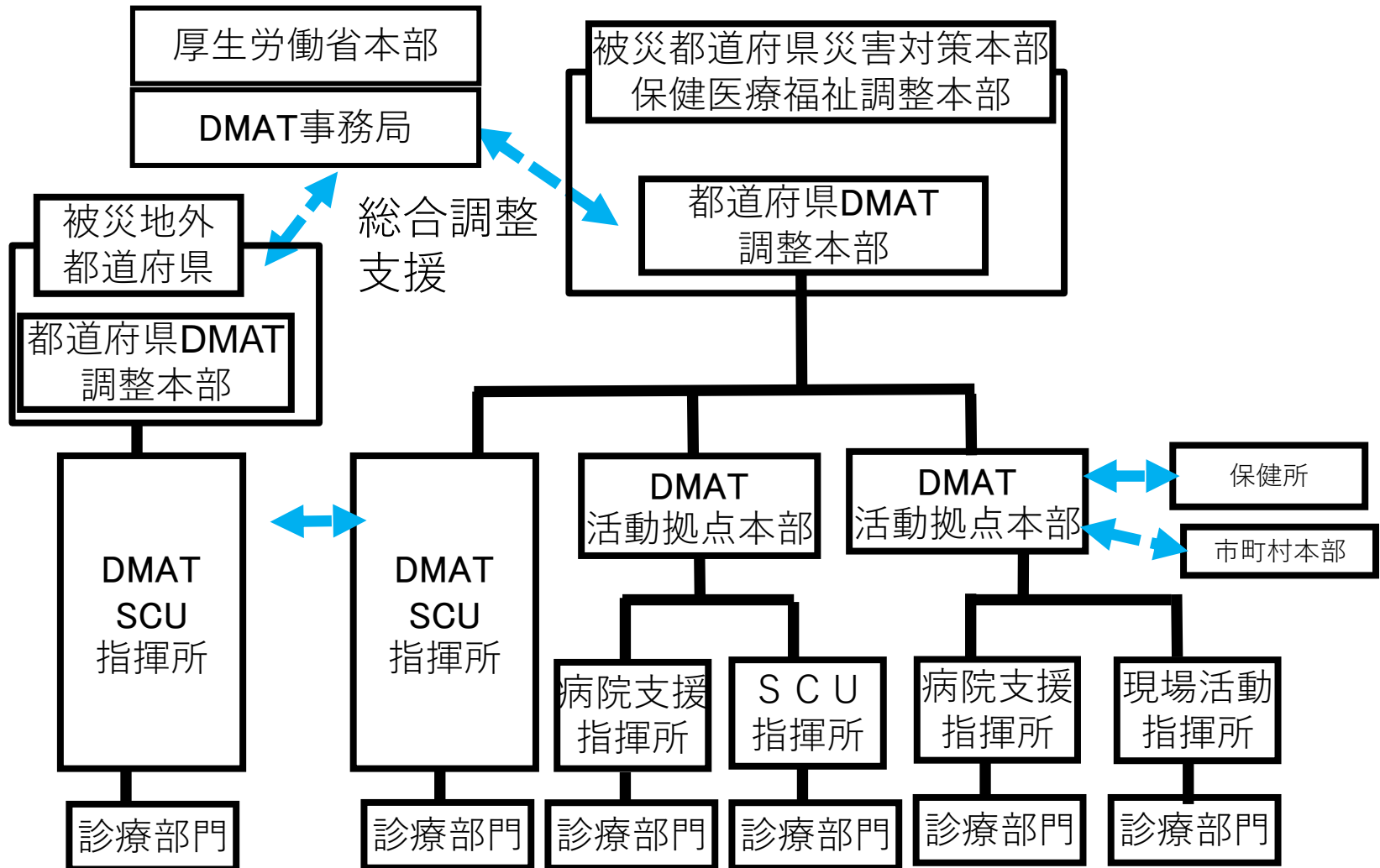


広域災害時DMATの指揮系統例

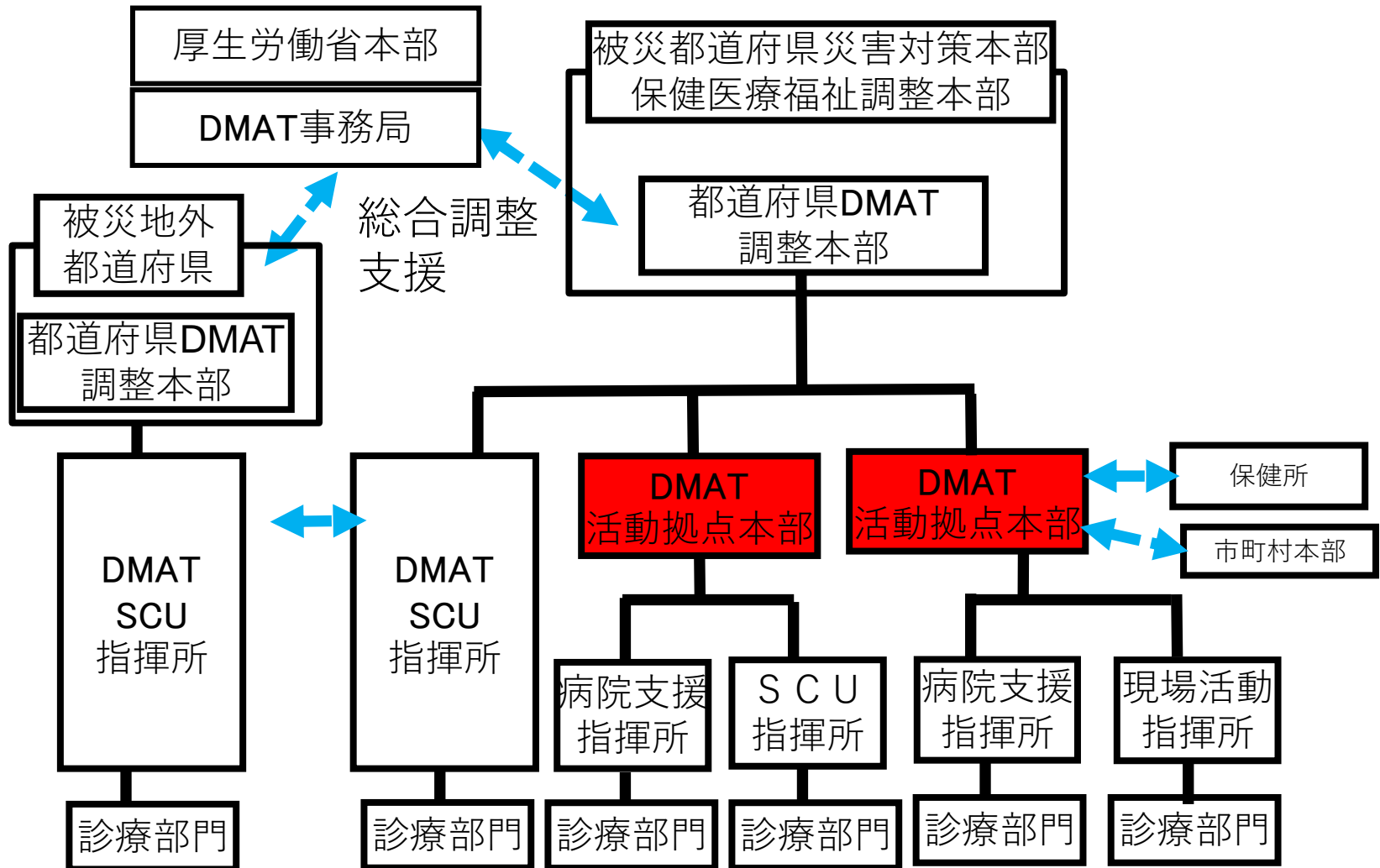


HeLP-SCREAM (助けてと叫ぶ)

本部の立ち上げ(活動開始時)

- | | |
|-----------------|---------------|
| • Hello | カウンターパートへの挨拶 |
| • Location | 本部の場所の確保 |
| • Part | 初期本部人員の役割分担 |
| • Safety | 安全確認 |
| • Communication | 連絡手段の確保 |
| • Report | 上位本部への立ち上げの連絡 |
| • Equipment | 本部機材の確保 |
| • Assessment | アセスメント |
| • METHANE | 状況の評価と情報発信 |

広域災害時DMATの指揮系統例



DMAT活動拠点本部の業務

- 指揮系統の確立
 - 管下の指揮所を設置
- 被害状況の把握
 - 震度分布、ライフライン供給状況、被害情報、道路情報等の把握
- 病院・施設支援情報の把握
 - EMIS情報等の集約および反映、それらの分析
 - 病院避難のリスクが高い医療機関の抽出
 - ライフライン支援の可能性が高い医療機関の抽出
 - 避難を要する医療機関のリスト化
- DMATの指揮
 - 必要DMAT数の算定・要請
 - 分配方針の確定
 - 登録および活動指示
- 物資支援
 - 想定被害、EMIS、DMAT調査派遣により個々の医療機関支援ニーズの把握
 - 優先順位のついた要支援医療機関のリスト化
 - 進捗状況の管理・把握
- 搬送調整
 - 搬送手段の確保
 - 搬送DMATの確保/消防との連携体制の確立/民救支援情報
 - 搬送先医療機関の確保
 - 担当範囲内のフロー図の策定
 - 病院避難調整送の調整
- DMAT撤収、引継ぎ
 - 保健所と連携し、保健医療救護調整体制を確立
 - 救護班必要数の要請

活動拠点本部内組織図

本部長

副本部長
活動指揮
担当

副本部長
搬送調整
担当

副本部長
物資支援
担当

副本部長
情報分析
担当

本部
クロ
ノ

連絡係

資材整理係

本部見取り図

本部長用ホワイトボード

現状分析・活動方針
クロノロ、指揮系統図

本部長

オペレーション

情報分析

活動指揮

病院支援

物資支援

施設支援

搬送調整

プライマリケア支援

避難所・
被災者保健
支援

ホワイトボード

ホワイトボード

ホワイトボード

ホワイトボード

DMAT
活動状況

オペレーション
リスト(燃料)

搬送状況

EMIS
施設情報

発災後リスト・進捗

DMAT配分の方針・優先順位

1. 活動拠点本部の要員確保

- － 最低25名

市町村・保健所・消防本部等への
リエゾン派遣も検討

2. 災害拠点病院の病院本部体制の確立

- － 各拠点病院1チームずつ(DMAT充足程度で増減あり)

3. 一般病院の本部支援チームの確保

- － 被害のありそうな病院へ派遣するDMATの確保

CSCA

4. 搬送チームの確保

- － 救急車で来ているDMATは搬送班に配属

籠城支援

DMAT車両に
よる搬送支援

5. 診療支援

- － 診療ニーズに応じて実施

医療機関の診療
能力保持・拡張

6. SCU、広域医療搬送

7. 救助現場、介護保険施設、避難所、

TTT

SCUの設置、DM
AT投入

DMATによる
広域医療搬送

DMAT配分の方針

1. 活動拠点本部の要員確保
 - － 最低25名
2. 災害拠点病院の病院本部体制の確立
 - － 各拠点病院1チームずつ
3. 一般病院の本部支援チームの確保
 - － 被害のありそうな病院へ派遣するDMATの確保

震度が**大きい**ほど被害リスクは**上昇**

- 市区町村ごとの震度情報を活用
 - 震度別の被災病院数を推計